

Robinson

Ramassage des bacs de tri
en semaine impaire, un jeudi sur deux

1 ^{er} semestre	2 ^{ème} semestre
> 15 et 29 janvier	> 16 et 30 juillet
> 12 et 26 février	> 13 et 27 août
> 12 et 26 mars	> 10 et 24 septembre
> 9 et 23 avril	> 8 et 22 octobre
> 7 et 21 mai	> 5 et 19 novembre
> 4 et 18 juin	> 3, 17 et 31 décembre

Boulari - St Michel St Louis

Ramassage des bacs de tri
en semaine impaire, un mercredi sur deux

1 ^{er} semestre	2 ^{ème} semestre
> 14 et 28 janvier	> 15 et 29 juillet
> 11 et 25 février	> 12 et 26 août
> 11 et 25 mars	> 9 et 23 septembre
> 8 et 22 avril	> 7 et 21 octobre
> 6 et 20 mai	> 4 et 18 novembre
> 3 et 17 juin	> 2, 16 et 30 décembre

Yahoué - Pont-Des-Français Conception

Ramassage des bacs de tri
en semaine impaire, un lundi sur deux

1 ^{er} semestre	2 ^{ème} semestre
> 12 et 26 janvier	> 13 et 27 juillet
> 9 et 23 février	> 10 et 24 août
> 9 et 23 mars	> 7 et 21 septembre
> 6 et 20 avril	> 5 et 19 octobre
> 4 et 18 mai	> 2, 16 et 30 novembre
> 1 ^{er} , 15 et 29 juin	> 14 et 28 décembre

Mouirange - Plum Mont-Dore Sud

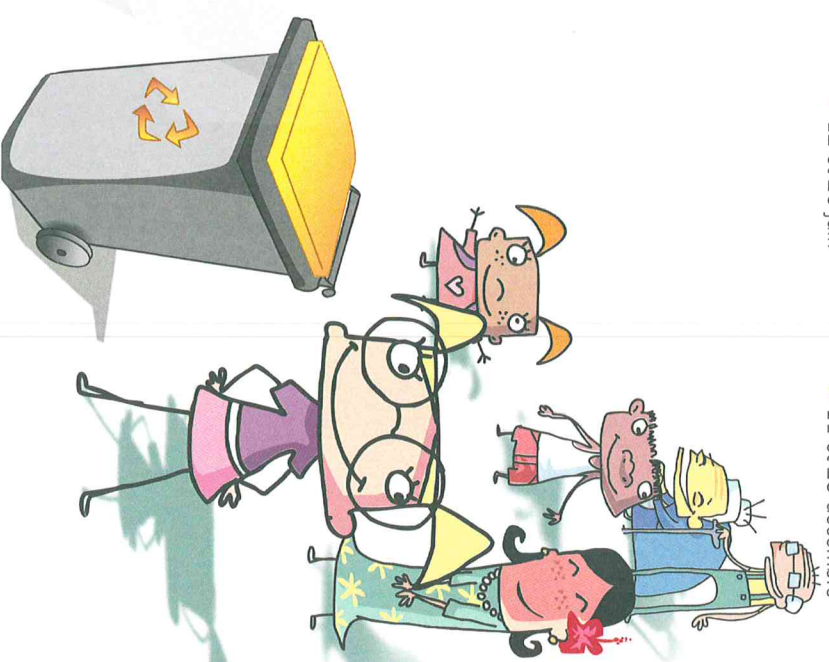
Ramassage des bacs de tri
en semaine paire, un mardi sur deux

1 ^{er} semestre	2 ^{ème} semestre
> 6 et 20 janvier	> 7 et 21 juillet
> 3 et 17 février	> 4 et 18 août
> 3, 17 et 31 mars	> 1 ^{er} , 15 et 29 septembre
> 14 et 28 avril	> 13 et 27 octobre
> 12 et 26 mai	> 10 et 24 novembre
> 9 et 23 juin	> 8 et 22 décembre

La Coulée Vallon-Dore

Ramassage des bacs de tri
en semaine paire, un vendredi sur deux

1 ^{er} semestre	2 ^{ème} semestre
> 9 et 23 janvier	> 10 et 24 juillet
> 6 et 20 février	> 7 et 21 août
> 6 et 20 mars	> 4 et 18 septembre
> 17 avril	> 16 et 30 octobre
> 15 et 29 mai	> 13 et 27 novembre
> 12 et 26 juin	> 11 et 25 décembre



Les deux grands principes de tri

On trie tous les emballages et le papier.

Pour les emballages en plastique, on trie essentiellement les bouteilles et les flacons.

Quelques conseils



PapeTri

Le papier et les emballages en carton humides ou trop gras (exemple : carton de pizza) vont directement dans la poubelle des ordures ménagères au couvercle rouge.



MamiTri

On peut laisser les bouchons sur les bouteilles en plastique avant de les recycler.



Titri

On ne doit pas enfermer les emballages à recycler dans un sac en plastique, ils doivent être mis en vrac dans le bac au couvercle jaune.



Patrick

Inutile de laver les emballages, bien les vider suffit.



Mme Tritou

Dès qu'un emballage est composé de plusieurs matières, on le jette dans le bac rouge.

SI TU TRIES, T'AS TOUT COMPRIS !

INFORMATIONS PRATIQUES

NUMÉROS UTILES

N° Vert 05 06 07
appel gratuit

SVP Mana

Tél. 44 58 58

secretariat@manaproprete.nc

15, route du Sud - Cap Normandie

Du lundi au jeudi, de 8h à 12h et de 13h à 16h30

De 8h à 12h et de 13h à 15h30 le vendredi

Direction des services techniques et de proximité

Tél. 43 30 36

dstp@ville-montdore.nc

249, rue Gaëtan Brini - Zone industrielle, La Coulée

Du lundi au vendredi, de 7h30 à 15h30

Mont-Dore Environnement

Tél. 43 33 44

secretariat@montdore-environnement.nc

Rond-point des sports - Boulari

Du lundi au vendredi, de 8h à 12h et de 12h30 à 16h



RETROUVEZ LES FICHES PRATIQUES SUR
www.mont-dore.nc

Déchets recyclables : calendrier 2015

Dates de collecte par quartier
Consignes de Tri

Environnement

